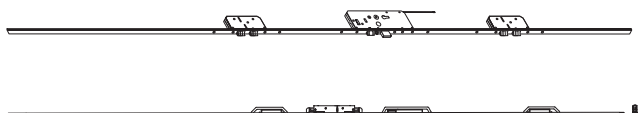


# Kmuun KL01-2

智能入户系统  
使用说明书

v 0.0.4



KL01-2 锁体 (正面)

宽度: 114.5  
高度: 3000  
厚度: 24 (mm)  
线长: 190mm

KL01-2 锁体 (侧装扣板)

宽度: 40  
高度: 3000  
厚度: 20.4 (mm)

## 锁舌类型

- 主锁舌、主锁斜舌、主锁保险舌、主锁触动舌、上下副锁锁舌

锁体规格: 7068

使用寿命:  $\geq 10$  万次

锁舌数量: 主锁舌1个、主锁斜舌1个  
主锁触动舌1个、上下副锁锁舌4个

锁壳材质: 电解板 / 430 #

扣板材质: 304 #

方舌材质: 304 #

斜舌材质: 304 #+PPA-25GF-030L04

衬板材质: 304 #

防插舌材质: 304 #

副锁舌材质: 3304#+PPA-25GF-030L04

锁体输入电压: 12V DC

工作温度:  $-40^{\circ}\text{C} \sim 80^{\circ}\text{C}$

工作湿度:  $65 \pm 5\% \text{ RH MAX}$

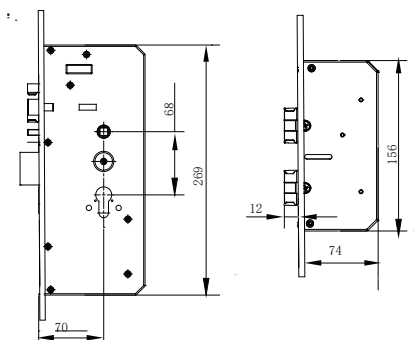
锁体上锁方式

- 关门斜舌上锁: 斜舌收回再弹出到位、信号逻辑判断正确, 触动舌收回信号判断正确, 副锁锁舌伸出上锁
- 关门主锁方舌上锁: 在门内或门外通过转动锁芯, 可以让主锁方舌伸出上锁

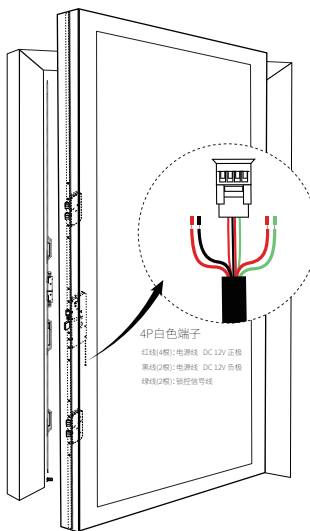
锁体解锁方式

- 锁体仅支持锁芯收回主锁方舌
- 锁体支持内置电机驱动收回主锁斜舌与副锁锁舌
- 锁体支持锁芯收回主锁斜舌与副锁锁舌
- 锁体支持下压提把手收回主锁斜舌、副锁锁舌  
注: 锁体不支持下压提把手收回主锁方舌

## 1 设备尺寸规格



## 2 门扇安装效果示意图



## 3 产品实物图



## 注意事项

- 安装时注意核对型号, 确认锁体与用户门型、厚度、开向准确匹配。
- 使用规范: 勿用硬物敲击锁体, 避免钥匙卡滞; 关门时轻推, 防止锁舌强行碰撞变形。
- 专业安装: 建议由专业人员安装, 确保功能正常与安全。
- 使用操作: 请勿用蛮力转动钥匙或把手, 遇阻先检查。
- 正确润滑: 定期(约半年)在锁舌上喷入干燥性润滑剂(如石墨粉)。严禁使用油类润滑剂(如机油、WD-40)。
- 长期外出前, 检查锁体是否锁闭; 发现锁舌卡顿、异响等问题, 立即停止使用并联系售后。
- 请在未接通电源的情况下连接产品。
- 请按照产品图纸进行安装。
- 安装完成后将设备通电, 如遇产品无法正常运行请立即断电并再次检查接线情况。如在检查后再次通电产品仍无法使用请联系专业技术人员获取产品技术支持。
- 产品在安装过程中, 请避免木屑、铁渣等异物飞溅至锁体内腔。