

# Kmuun PSP

## 电源过线器 使用说明书

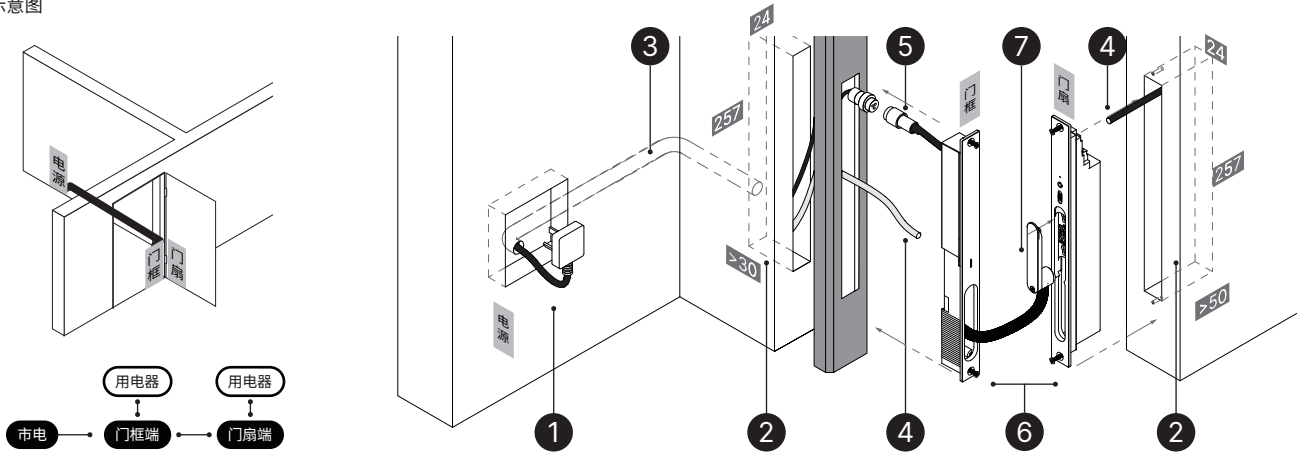
v0.0.1



<b>材质:</b> 阳极氧化铝合金 黑色 v0 级阻燃 ABS 黑色	<b>适配器:</b> 输入: AC 110 ~ 240V 50/60Hz ≤ 1A	<b>适配器输出:</b> 额定电压: DC 24V ≈ 2.00A / DC 12V ≈ 2.00A 额定总功率: 48W	<b>备用电池性能:</b> 电池容量: 2000mAh 电池电压: 12V 待机续航: 约 7 天 [该续航为仅供康睦自动锁体与部分面控设备正常频次开启下] 过充保护 过放保护 短路保护 过温保护	<b>工作环境:</b> 工作温度: 20% ~ 90%RH 无冷凝 工作温度: -25 ~ 60°C 电池充电温度: 0 ~ 40°C	<b>包装清单:</b> 门扇端 门框端 电源连接线 安装配件 配套连接线
<b>安装方式:</b> 门框与门扇端侧面安装 有线连接	过压保护 过载保护 过流保护 短路保护 二级滤波 强电电源采用灌胶防漏电处理	<b>适配器安全规范:</b> IEC62368-1		<b>设备固件版本:</b> PSP - v2.0.0	



### 安装示意图



① 确定好供电端的位置后,在墙上开出能容纳三脚插座的标准 86 盒孔槽,并提前在电源端和门扇端之间布设好线管,并以备用线管。

为了保证设备的正常使用,请确保安装三脚插座正确接地!

② 基于 Kmuun PSP 的图纸,结合自身产品实际情况,于门框,墙体以及门框上开出能容纳下 PSP 及冗余线材的孔槽

③ 将电源连接线穿过电源端与门扇端之间预埋好的线管 [ 三脚插头置于电源端,航空插头置于门框端 ]

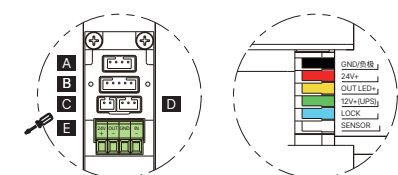
电源连接线 三脚插头转航空插头

请勿擅自移除自带三脚插头。如需改动,须由专业人员完成,并确保地线有效接入。

④ 将康睦设备连接线以及自动锁体连接线接至 PSP 门扇端,如有其他用电器连接需求可根据如下端口定义自行连接

门扇端端子

门框端快插



<b>A</b> 康睦设备输入端口 GND 12V+ LOCK2 LOCK1	<b>GND/负极</b> 接地端
<b>B</b> 自动锁体供电与控制端口 GND 12V+ LOCK2 LOCK1	<b>24V+</b> 24V DC 输出
<b>C</b> 信号端口 LOCK1+ LOCK1-	<b>OUT LED+</b> 控制信号输出
<b>D</b> 灯控电路输入端 (灯控电路输入端用于控制输入设备对灯光的控制) GND LED+ LED-	<b>12V+(UPS)</b> 12V DC 输出
<b>E</b> 灯控电路输出端 (LED 12V 28~30W) 24V+ OUT- GND IN-	<b>LOCK</b> 锁控信号 [ 开锁高电平 ]
	<b>SENSOR</b> 与门扇端 C 口 SENSOR 相通

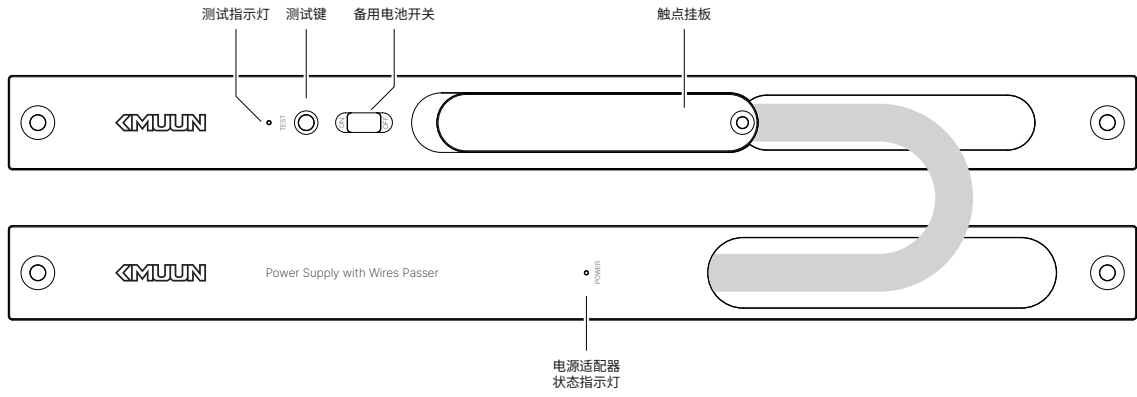
⑤ 在断电状态下,将门框端的航空插头与电源连接线另一端的航空插头连接稳固。

⑥ 将「门框端」与「门扇端」放置于孔槽之中,并用四枚附赠的 M4\*7 黑色自攻螺丝将其固定于门框与门扇之上。

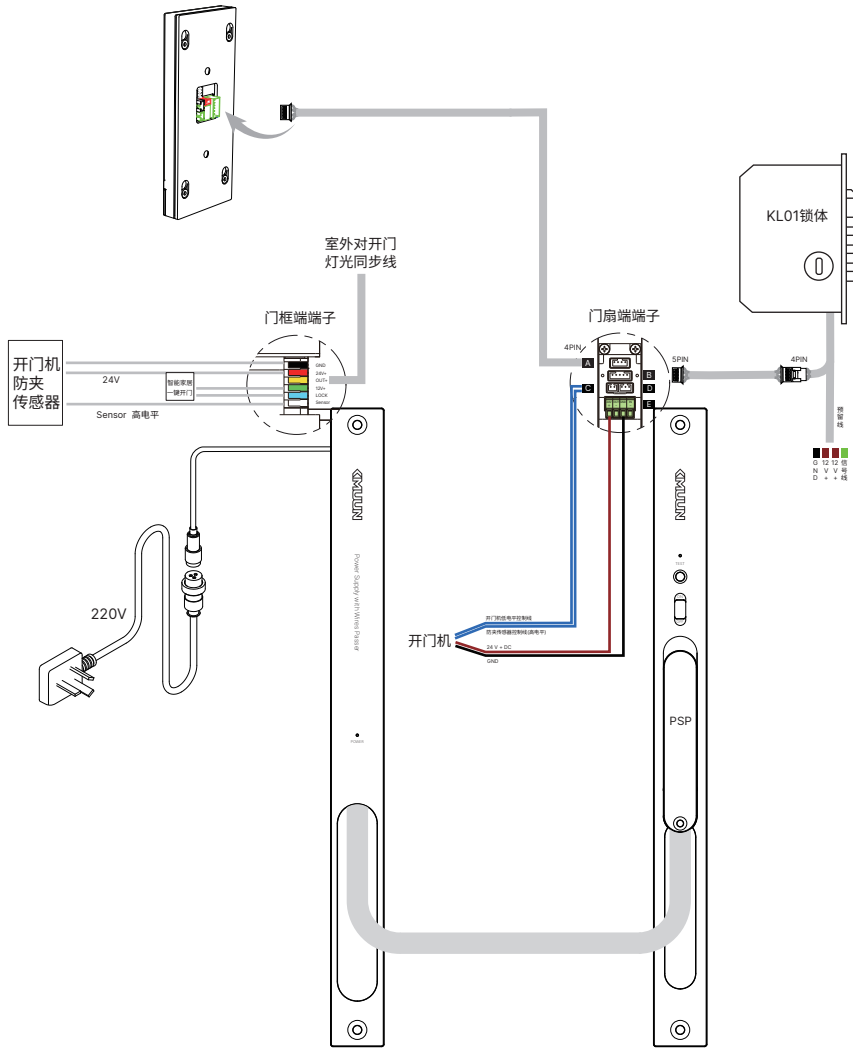
⑦ 门扇与门扇端连接  
把触点挂板安装于触点卡槽内,向下滑动至底后将紧固螺丝上紧,即完成安装,可以进行下一步测试。

点击此处以获取更详尽的安装说明视频

请在未接通电源的情况下连接产品  
安装时请严格按照接线图纸将产品连接  
安装完成后将设备通电,如遇产品无法正常运行请立即断电并再次检查接线情况。如在检查后再次通电产品仍无法使用请联系专业技术人员获取产品技术支持。



产品接线示意图



康睦电源过线器基本使用流程

启用 / 关闭备用电池：  
为了放置在运输过程中电池发生损耗以及运输过程中的误触等情况，请在测试完成后将「备用电池开关」拨至关闭档。待到在用户家中完成安装后再将其开启。

故障测试：  
在日常入户过程中发生故障，可使用测试键进行故障排查。如点击后测试指示灯亮但锁体无反应，即锁体发生故障。若康睦设备按压开锁开锁但测试指示灯不亮，则康睦设备发生的问题。请联系相关人员进行处理。

用电功耗注意：  
所有用电器需注意总功率不能超过 48W。  
12V 用电器需注意总功率不超过 24W。

注意事项

- 在使用本产品前，请阅读并理解所有说明，因未遵守说明而造成的损坏不在保修范围内
- 建议使用制造商指定的附件或配件
- 请勿强行拆解本产品，以免对产品造成损害
- 请勿将产品暴露在漏水或溅水的环境中
- 如发现供电突然中断请立即停止使用
- 如发现电缆外壳出现严重划痕或破损请立即停止使用
- 请在使用范围内正确使用该产品
- 任何超出正常使用范围的操作需要具备专业知识的技术人员进行操作
- 请确保正确接地

保修信息

- 本产品售后服务严格依据《中华人民共和国消费者权益保护法》、《中华人民共和国产品质量法》实行售后三包服务，服务内容如下：  
保修期限 自您收货后次日起一年内，本产品出现《产品性能故障表》所列性能故障的情况，经由康睦服务中心检测确定，根据保修类型可在对应时长内免费享受维修服务。
- 对于不在保修范围内或因人为原因发生的损坏，康睦服务中心仍可提供维修支持服务，但需根据产品的实际情况收取一定的维修费用。